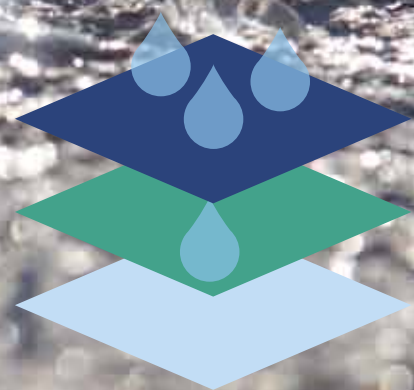


IDROREPELLENZA



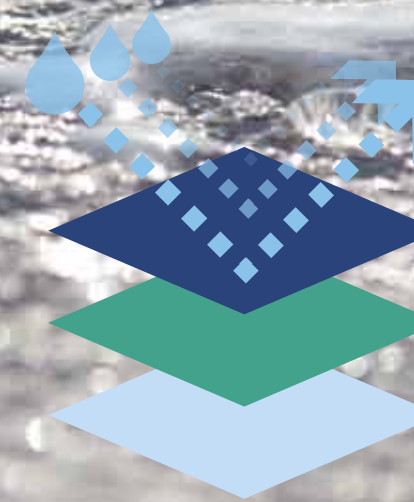
**Massetto Novaedil
con DUETTO®**



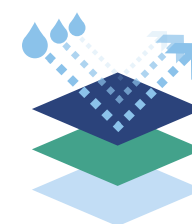
DUETTO®

- Si può utilizzare per la realizzazione di tutti i tipi di massetti a consistenza terra umida;
- Consente di ottenere una forte riduzione dell'acqua di impasto mantenendo una grande lavorabilità;
- La particolare formulazione garantisce una significativa riduzione dell'assorbimento dell'acqua oltre alla resistenza alle efflorescenze secondarie.
- Si ottiene una superficie ad elevata protezione dall'acqua per un forte effetto igroscopico.
- E' indicato anche per la realizzazione di massetti esterni con consistenza di terra umida.

IDROREPELLENZA + IMPERMEABILIZZAZIONE



**Massetto Novaedil
con DUETTO® PLUS**



DUETTO PLUS®

- La speciale formulazione garantisce di ottenere un'eccellente idrorepellenza dei massetti;
- Non influenza la traspirazione della superficie trattata; Risultato ed effetto immediati;
- Previene la formazione di efflorescenze e sali;
- Applicandolo, tramite pennello, rullo o airless, sulla superficie assorbente da trattare, si ottiene una protezione efficace ed uniforme;
- Per ottenere un miglior risultato è sempre consigliato eseguire almeno due mani;
- Non contiene solventi.



Consorzio Novaedil

Via Leonardo da Vinci, 69
35018 San Martino di Lupari (PD)
C.F./P.IVA: 04906580289
info@novaedilsrl.com



Consorzio Novaedil



consorzionovaedil.com



Novaedil S.R.L.

Via Roma, 23
35018 San Martino di Lupari (PD)
C.F./P.IVA: 03671380289



Novaedil Finiture S.R.L.

Via Roma, 23
35018 San Martino di Lupari (PD)
C.F./P.IVA: 04668330287



Atesini Pav S.R.L.S.

Via Giacomo Matteotti, 85
38122 Trento (TN)
C.F./P.IVA: 02381480223



Novaedil Sottofondi S.R.L.

Via Roma, 23
35018 San Martino di Lupari (PD)
C.F./P.IVA: 04318350289



Garda Pav S.r.l.s.

Via Giacomo Matteotti, 85
38122 Trento (TN)
C.F. / P.IVA. : 02402040220



Duetto® e Duetto® Plus:
i sistemi innovativi per rendere
idrorepellenti e impermeabili,
tutti i massetti Novaedil
a base cementizia e anidrite.

Massetto